

# Інструкція по роботі з системою подання заяв в електронній формі

## I. Загальні положення

## II. Реєстрація вступника

## III. Особистий електронний кабінет вступника

## IV. Процедура подання заяв в електронній формі

## V. Перелік спеціальностей та спеціалізацій (довідково)

### I. ЗАГАЛЬНІ ПОЛОЖЕННЯ

Робота системи «Подання та розгляду заяв в електронній формі на участь у конкурсному відборі до закладів вищої освіти» регламентується Умовами прийому на навчання до закладів вищої освіти України в 2018 році та Порядком подання та розгляду заяв в електронній формі на участь у конкурсному відборі до закладів вищої освіти України в 2018 році, затвердженими наказом Міністерства освіти і науки України № 1378 від 13.10.2017 року, а також Умовами прийому на навчання для здобуття освітньо-кваліфікаційного рівня молодшого спеціаліста в 2018 році, затвердженими наказом Міністерства освіти і науки України № 1377 від 13.10.2017 року.

Інформація щодо вступної кампанії відображається та зберігається в Єдиній державній електронній базі з питань освіти (далі – *ЄДЕБО*).

Системою подання **заяв в ЕЛЕКТРОННІЙ формі** зможуть скористатися у повній мірі тільки вступники, які мають атестат про повну загальну середню освіту та **сертифікати ЗНО 2016, 2017 або 2018 років** і бажають вступити на **денну або заочну** форми навчання за освітніми ступенями **бакалавр (магістр медичного, фармацевтичного та ветеринарного спрямувань)**, а також на **денну** форму навчання за освітньо-кваліфікаційним рівнем **молодший спеціаліст**.

Тільки введення правильних та достовірних даних надають Вам можливість прийняти участь у конкурсному відборі та при успішному його проходженні бути рекомендованими до зарахування в обраний заклад вищої освіти.

***УВАГА!*** Вступники на основі повної загальної середньої освіти подають **заяви тільки у ПАПЕРОВІЙ формі**:

– для реалізації права на **вступ за співбесідою, іспитами та/або квотою-1, квотою-2** відповідно до Умов прийому (тобто **бажають скористатися** цими правами);

– за **наявності розбіжностей** у прізвищі, імені, по батькові, даті народження, статі або громадянстві вступника в його документах. **Помилки** (в атестаті або сертифікаті) **не вважаються розбіжностями**, а потребують внесення виправлень у документ! Наприклад, є помилкою різне написання імені: Євген (в атестаті) та Євгеній (у сертифікаті);

- у разі подання **іноземного документа про освіту**;
- у разі подання документа про повну загальну середню освіту, **виданого до запровадження фотополімерних технологій** їх виготовлення (формат – «книжка», орієнтовно – виданого до 2000 р.);
- у разі **відсутності в ЄДЕБО відомостей** про документи про середню або вищу освіту, які є підставою для допуску до участі в конкурсі;
- у разі **неможливості зареєструвати** електронний кабінет або подати заяву в електронній формі з інших причин, підтвердженої довідкою приймальної комісії закладу освіти.

Увійдіть на сторінку системи подання заяв в електронній формі за адресою: <https://ez.osvitavsiv.org.ua/>.

Перейти на головну

**Єдина державна електронна база з питань освіти**  
Міністерство освіти і науки України

**ЕЛЕКТРОННИЙ КАБІНЕТ** Про проект Новини Інструкція Запитання-відповіді Умови прийому Контакти

**Електронна заява на участь в конкурсному відборі на вступ до ВНЗ України**

**Шановні вступники!**

Настав один із найважливіших моментів Вашого життя — час вибору професії. Позаду залишилися шкільні роки, випускні іспити та тести зовнішнього незалежного оцінювання. Ви пройшли чимало. Попереду — завершальна складова цього процесу. Попереду — вступ до обраного вищого навчального закладу.

Задля того, аби цей етап відбувався легше та спокійніше для Вас та Ваших батьків, у період вступної кампанії працюватиме система «Подання та розгляд заяв в електронній формі на участь у конкурсному відборі до ВНЗ».

**Заповнити анкету вступника**

Я ознайомився з Умовами прийому

Я ознайомлений із вимогами, що ставляться до осіб, котрі мають можливість скористатися системою "Електронна заява на участь у конкурсному відборі на вступ до ВНЗ України"

Я усвідомлюю і розумію, що подані мною персональні дані (інформація про особу) будуть використані Міністерством освіти і науки України"

**РЕЄСТРАЦІЯ =>**

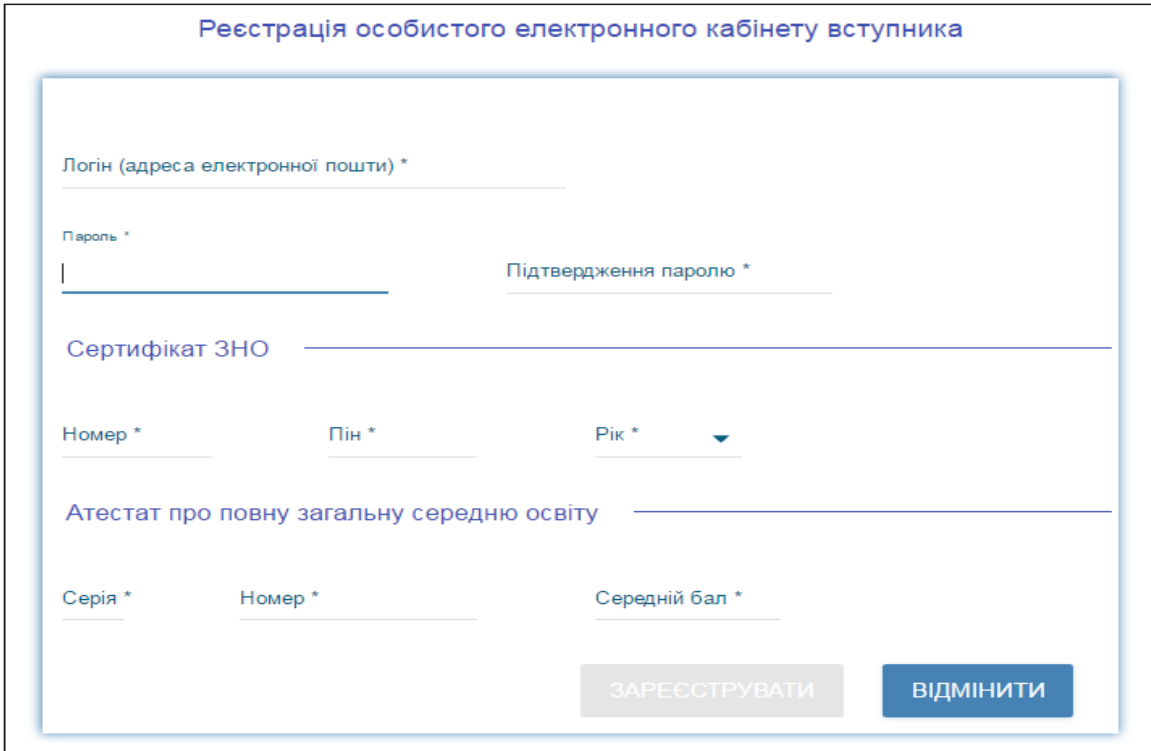
Перед початком роботи обов'язково перегляньте інформацію у розділах:

- **Про проект**
- **Новини**
- **Інструкція**
- **Запитання-відповіді**
- **Умови прийому**
- **Контакти**

Після ознайомлення з вищевказаними матеріалами необхідно **зареєструватись** у системі: натисніть «РЕЄСТРАЦІЯ» (у вікні «Заповнити анкету вступника»).

## II. РЕЄСТРАЦІЯ ВСТУПНИКА

Для **РЕЄСТРАЦІЇ** уважно заповніть у формі усі поля достовірними даними.



### 2.1. Поля, які необхідно заповнити

Усі поля обов'язкові для заповнення (позначені «\*»).

**ЛОГІН (адреса електронної пошти)** – введіть адресу своєї діючої електронної пошти. На цю адресу Вам надійде лист для активації доступу до системи. Вказана адреса буде Вашим **ЛОГІНОМ** для входу до електронного кабінета у подальшому. Система автоматично перевірить його на співпадіння з уже існуючими. У випадку, якщо буде зафіксовано ідентичність логінів, Вам буде видано попередження. Для вирішення проблеми Вам потрібно створити унікальний логін.

**УВАГА!** Використання адрес електронної пошти з окремих доменів (наприклад, *mail.ru*, *yandex.ru*) в Україні заборонено ([zakon2.rada.gov.ua/laws/show/ru/n0004525-17/paran2#n2](http://zakon2.rada.gov.ua/laws/show/ru/n0004525-17/paran2#n2)). Використовуйте інші адреси.

**ПАРОЛЬ (Підтвердження паролю)** – не менше 6 символів (*запам'ятайте його!*).

Дані сертифіката ЗНО:

**Номер** – 7 цифр номера сертифіката ЗНО;

**Пін** – 4 цифри пін-коду сертифіката ЗНО;

**Рік отримання** – оберіть із випадаючого списку рік отримання сертифіката ЗНО (*2016, 2017 або 2018*).

У випадку, якщо Ви маєте декілька сертифікатів ЗНО, дані інших сертифікатів необхідно дати в особистому *електронному кабінеті вступника* після реєстрації в системі.

## Дані атестата про повну загальну середню освіту (ПЗСО):

**УВАГА!** Реєстрація електронного кабінету вступника можлива з атестатом, виданим не раніше 1998 р. (фотокомп'ютерні («пластикові») документи). В іншому випадку подавайте заяви безпосередньо у закладі освіти, у паперовому вигляді.

**Серія атестата** – 2 літери;

**Номер атестата** – 8 цифр;

**Середній бал атестата** – вказаний у додатку до атестата про ПЗСО.

**ВАЖЛИВО!** При введенні даних **середнього балу** додатку до атестата про ПЗСО будьте дуже уважні, оскільки ці дані Ви зможете змінити тільки ДО подання ПЕРШОЇ ЗАЯВИ. Усі електронні заяви будуть подані саме з цим балом. Якщо заклад освіти при перевірці виявить помилкові дані про середній бал атестату, він має право відмовити Вам в участі у конкурсному відборі.

Після заповнення форми натисніть кнопку «**ЗАРЕЄСТРУВАТИ**».

Реєстрація особистого електронного кабінету вступника

Логін (адреса електронної пошти) \*

login@email.ua

Пароль \*

Підтвердження паролю \*

\*\*\*\*\*

\*\*\*\*\*

Сертифікат ЗНО

Номер \* Пін \* Рік \*

1234567 1234 2017 ▼

Атестат про повну загальну середню освіту

Серія \* Номер \* Середній бал \*

AA 12345678 12

ЗАРЕЄСТРУВАТИ ВІДМІНИТИ

Системою буде надіслано запит до ЄДЕБО для перевірки правильності внесених даних.

## **2.2. Завершення реєстрації**

В якості підтвердження вказаних даних в ЄДЕБО буде створено Ваш обліковий запис, логін та пароль якого надалі буде Вашим для доступу до особистого *електронного кабінету вступника*.

У разі успішної реєстрації Ви отримаєте на екрані повідомлення.

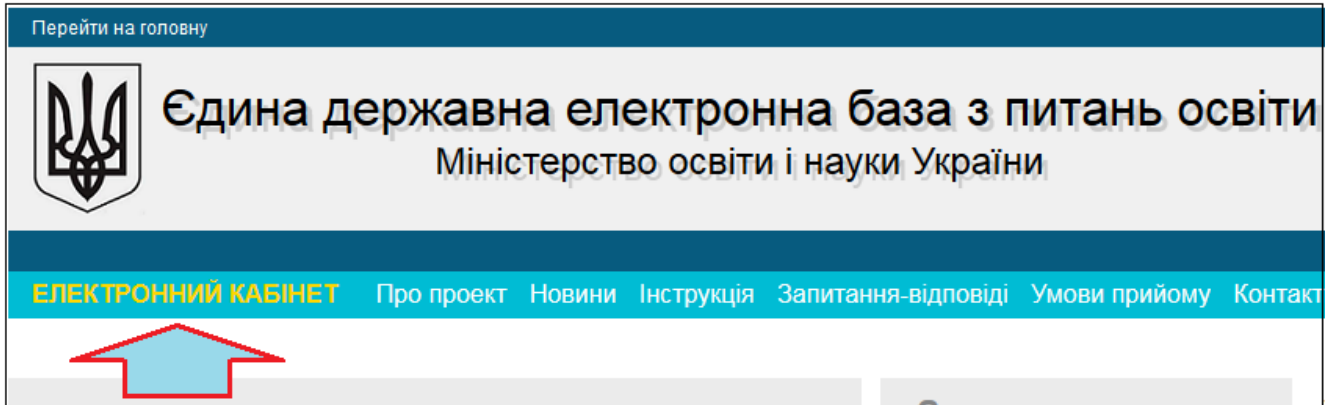
На вказану Вами адресу електронної пошти надійде лист для АКТИВАЦІЇ електронного кабінету вступника (*не знищуйте цей лист!*).

## III. ОСОБИСТИЙ ЕЛЕКТРОННИЙ КАБІНЕТ ВСТУПНИКА

### 3.1. Вхід до електронного кабінету вступника

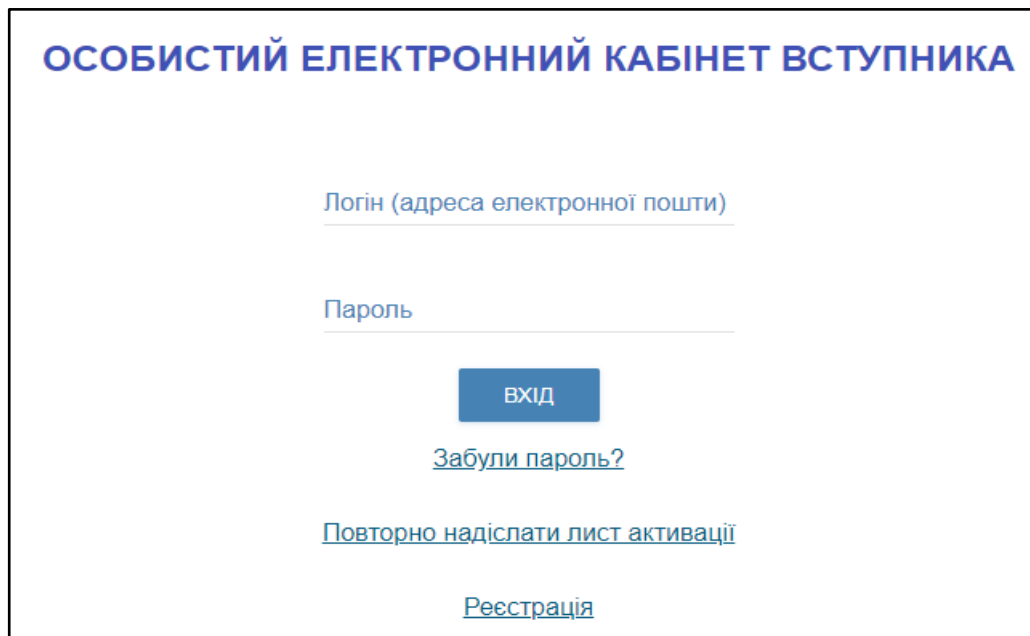
Успішна реєстрація в системі надає можливість увійти до електронного кабінету вступника на сайті <https://ez.osvitavsiv.org.ua/>.

Кнопка «ЕЛЕКТРОННИЙ КАБІНЕТ» знаходиться на головній сторінці сайту зверху ліворуч.



**Увага!** Не використовуйте для входу посилання у листі для АКТИВАЦІЇ електронного кабінету вступника!

У вікні, що відкрилось, введіть Ваші **логін** та **пароль**:

The image shows a login form titled 'ОСОБИСТИЙ ЕЛЕКТРОННИЙ КАБІНЕТ ВСТУПНИКА'. It contains two input fields: 'Логін (адреса електронної пошти)' and 'Пароль'. Below the password field is a blue button labeled 'ВХІД'. Underneath the button are two links: 'Забули пароль?' and 'Повторно надіслати лист активації'. At the bottom of the form is a link 'Реєстрація'.

Після заповнення форми натисніть кнопку «**ВХІД**».

**Зверніть увагу!** У випадку, якщо після вводу логіну та паролю знову завантажувється головна сторінка, необхідно «очистити» історію та кеш браузера за весь період або змінити браузер.

**ВАЖЛИВО!** Якщо Ви забули пароль від особистого електронного кабінету натисніть кнопку «**Забули пароль?**» та введіть Ваш логін.

ОСОБИСТИЙ ЕЛЕКТРОННИЙ КАБІНЕТ ВСТУПНИКА

Логін (адреса електронної пошти)  
Не заповнене поле "Логін (адреса електронної пошти)"

Пароль  
Не заповнене поле "Пароль"

ВХІД

Логін (адреса електронної пошти)

НАДІСЛАТИ ЗАПИТ    ВІДМІНИТИ

Повторно надіслати лист активації

Реєстрація

За потреби можна також **повторно отримати лист активації**.

У цьому вікні можна також **розпочати реєстрацію** електронного кабінету для іншої особи.

### 3.2. Внесення даних вступника в особистому електронному кабінеті

Після успішного входу до електронного кабінету вступника відкриється вікно з інформацією про Ваш атестат про ПЗСО та сертифікат(и) ЗНО.

В електронному кабінеті вступника:

- заповніть **обов'язкові особисті дані** та завантажте **сканкопії** необхідних документів для подання електронних заяв;
- переглядайте **конкурсні пропозиції** від ВНЗ для вступу;
- здійсніть **подання заяв** до ВНЗ України (з 12 до 26 липня 2018 р.) та переглядайте їх поточний стан.

#### 1) Контактний телефон, середній бал додатку до атестату

**Контактні телефони** потрібні для оперативного зв'язку ВНЗ з вступником. Співробітники приймальних комісій потребують оперативного зв'язку зі вступниками чи їх батьками, тому вкажіть декілька телефонних номерів.

Як було вказано вище (у порядку реєстрації) **середній бал** додатку до атестату можна **змінити** (у разі необхідності) тільки **до подання першої заяви**.

Після внесення номеру або зміни середнього балу стає активною до застосування кнопка «**ПІДТВЕРДИТИ**» – натисніть її.

Кабінет вступника

Дані вступника

Можливість подачі заяв: Недоступна (заповніть всі обов'язкові поля позначені "\*\*")

Контактний телефон \*

Контактний телефон (додатковий)

Середній бал \*

10.2

ПІДТВЕРДИТИ

Сканована копія (фотокопія) кольорової фотокартки розміром 3 x 4 см \*

NO-PHOTO.jpg

Сертифікат(и) ЗНО

Увага! Після успішної реєстрації кабінету чи додавання сертифікату ЗНО може пройти певний час перш ніж всі результати ЗНО стануть видимими

Рік	Сертифікат	Назва предмета	Результат
2018	2030717	Англійська мова	180
2018	2030717	Історія України	187
2018	2030717	Математика	190
2018	2030717	Українська мова та література	174

ДОДАТИ СЕРТИФІКАТ

Атестат про повну загальну середню освіту

Додаткова інформація

## 2) Завантаження КОЛЬОРОВОЇ ФОТОКАРТКИ вступника (3x4 см)

Файл завантажується у форматі JPG (JPEG, PNG), максимальний розмір файлу - 1 Мб.

Дані вступника

Можливість подачі заяв: Доступна (подача заяв з 12.07.2017 по 26.07.2017 18.00)

Контактний телефон

Контактний телефон (дод.)

Сканована копія кольорової фотокартки розміром 3 x 4 см \*

graduate-member.jpg

Увага! Після успішної реєстрації кабінету чи додавання сертифікату ЗНО може пройти певний час перш ніж всі результати ЗНО стануть видимими

ДОДАТИ СЕРТИФІКАТ

Атестат про повну загальну середню освіту

Додаткова інформація

### 3) Перевірка даних сертифікатів ЗНО, додання сертифікатів інших років

Рік	Сертифікат	Назва випробування	Результат
2017	1234567	Біологія	123
2017	1234567	Українська мова та література	190
2017	1234567	Математика	119
2016	6000966	Українська мова та література	130
2016	6000966	Математика	179
2016	6000966	Історія України	180

У разі виявлення невідповідностей зверніться до **ПІДТРИМКИ електронного кабінету вступника** (інформація нижче).

### 4) Завантаження ДОДАТКА до АТЕСТАТА про повну загальну середню освіту вступника

Файл завантажується у форматі **JPG (JPEG, PNG)**, максимальний розмір файлу - **1 Мб**.

**Середній бал** додатка до атестата вважається підтвердженням після реєстрації у ВНЗ першої заяви, поданої вступником (остаточна перевірка – при поданні до ВНЗ оригіналів).

Серія	Номер	Середній бал	Сканована копія (фотокопія) додатка до документа про повну загальну середню освіту *
АН	12345678	11.2	graduate-member.jpg

Увага! Вказаний середній бал не підтверджено.

### 5) Завантаження ДОДАТКОВОЇ ІНФОРМАЦІЇ щодо вступника

– **Документ, що підтверджує реєстрацію у сільському населеному пункті.** Сільський коефіцієнт (СК) збільшує конкурсний бал та дорівнює **1,02** для осіб, зареєстрованих у селах не менше двох років до дня завершення подання заяв про вступ та які здобули повну загальну середню освіту у закладах освіти, що знаходяться на території сіл, у рік вступу (**1,05** – для спеціальностей галузі знань 20 «Аграрні науки та продовольство»), та **1,00** в інших випадках.

**Формат** – **JPG (JPEG, PNG)**, максимальний розмір файлу - **1 Мб**.

**Документи** вважаються підтвердженими підтвердженням після реєстрації у закладі освіти першої заяви, поданої вступником (остаточна перевірка – при поданні до закладу освіти оригіналів документів).



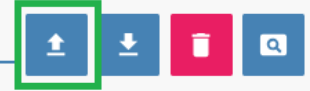
Згідно даних Єдиної бази Вас ідентифіковано як громадянина України.

У разі недостовірності цих даних зверніться за адресою: [ez@inforesurs.gov.ua](mailto:ez@inforesurs.gov.ua) або за телефоном +38(044)20

Сканована копія (фотокопія) документа, що підтверджує реєстрацію у сільському населеному пункті

СуперФото.jpg

Час завантаження: 21.06.2018 19:31:24



Згідно даних Єдиної бази Вас не ідентифіковано як члена збірних команд України, які брали участь у міжнародних Олімпійських, Паралімпійських, Дефлімпійських іграх.

Якщо Ви є членом таких команд зверніться за контактами вказаними в інструкції до кабінету

***Увага! Файл завантажується за наявності підстав! Подання неправдивої інформації є підставою для виключення з конкурсного відбору!***

– Приймальні комісії закладів освіти отримують з ЄДЕБО наступну інформацію про переможців олімпіад та конкурсів, які отримують додаткові бали до конкурсного балу:

- 1) Особам, які є членами збірних команд України, які брали участь у міжнародних олімпіадах (відповідно до наказів Міністерства освіти і науки України), Олімпійських, Паралімпійських і Дефлімпійських іграх (за поданням Мінмолодьспорт України) зараховуються оцінки по 200 балів з двох вступних випробувань за вибором вступника.
- 2) Призерам (особам, нагородженим дипломами I-III ступенів) IV етапу Всеукраїнських учнівських олімпіад 2018 року з базових предметів, призерам III етапу Всеукраїнського конкурсу-захисту науково-дослідницьких робіт учнів - членів Малої академії наук України 2018 року останній доданок встановлюється рівним 10, а якщо конкурсний бал вступника при цьому перевищує 200, то він встановлюється таким, що дорівнює 200 (крім вступу на спеціальності галузі знань 29 «Міжнародні відносини»).

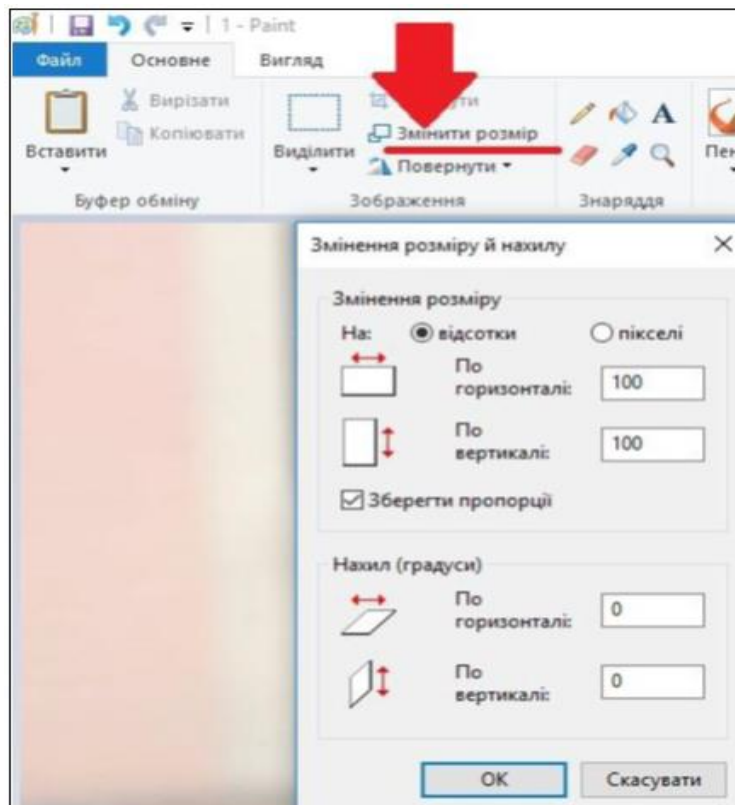
Крім того, призерам та переможцям чемпіонату Європи та чемпіонату Світу, переможцям чемпіонатів України (з олімпійських видів спорту) при вступі на навчання за спеціальностями 014 «Середня освіта (Фізична культура)» та 017 «Фізична культура і спорт» останній доданок встановлюється рівним 10, а якщо конкурсний бал вступника при цьому перевищує 200, він встановлюється таким, що дорівнює 200.

Звертаємо увагу, що особам, вказаним в останньому абзаці, необхідно особисто звернутись до Приймальної комісії закладу освіти для підтвердження права на додаткові бали (роз'яснення про порядок дій Приймальної комісії доведено закладам освіти Міністерством освіти і науки України).

### 3.3. Рекомендації щодо зменшення розміру сканованого документу

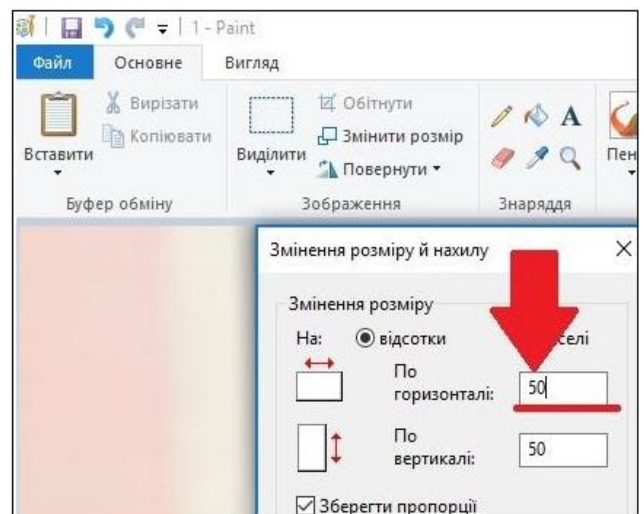
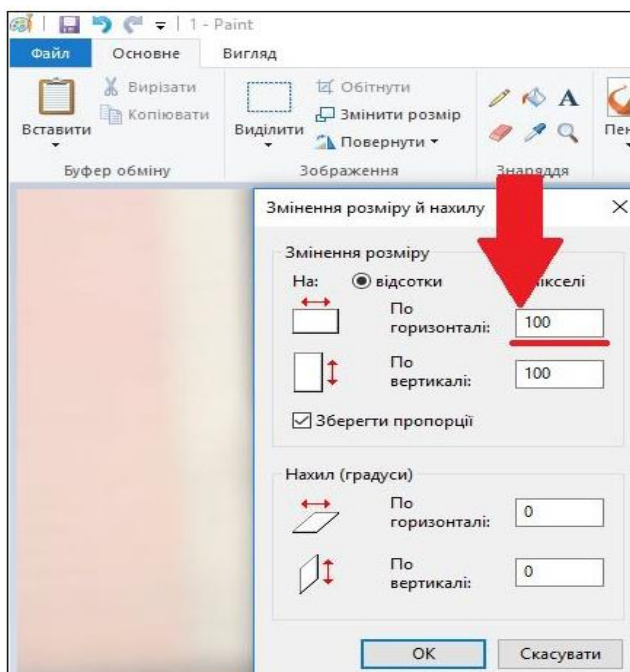
Якщо зображення має розмір *більше 1 Мб*, виникне помилка при його завантаженні. Тому необхідно змінити розмір файлу. Наприклад, за допомогою програми «**PAINT**» (яка за замовчуванням встановлена на комп'ютерах з операційною системою Windows).

Відкрийте зображення за допомогою вищевказаної програми. У верхньому куті натисніть напис «**ЗМІНИТИ РОЗМІР**». Це відкриє діалогове вікно:

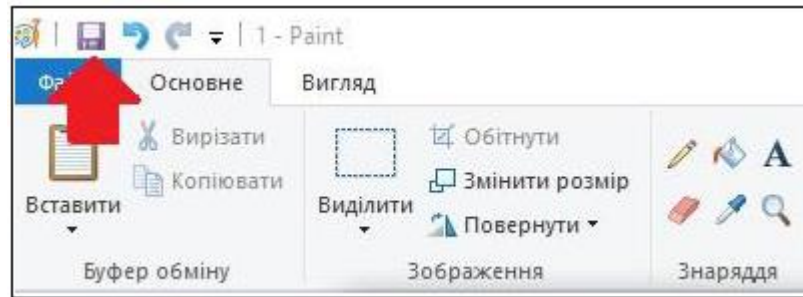


У вікні в полі «**По горизонталі**» замість 100% впишіть 50% (або стільки, на скільки Ви бажаєте зменшити ваше зображення). Поле «**По вертикалі**» змінюється автоматично (якщо встановлено позначку «**Зберегти пропорції**»!).

Для підтвердження зміни натисніть «**ОК**».

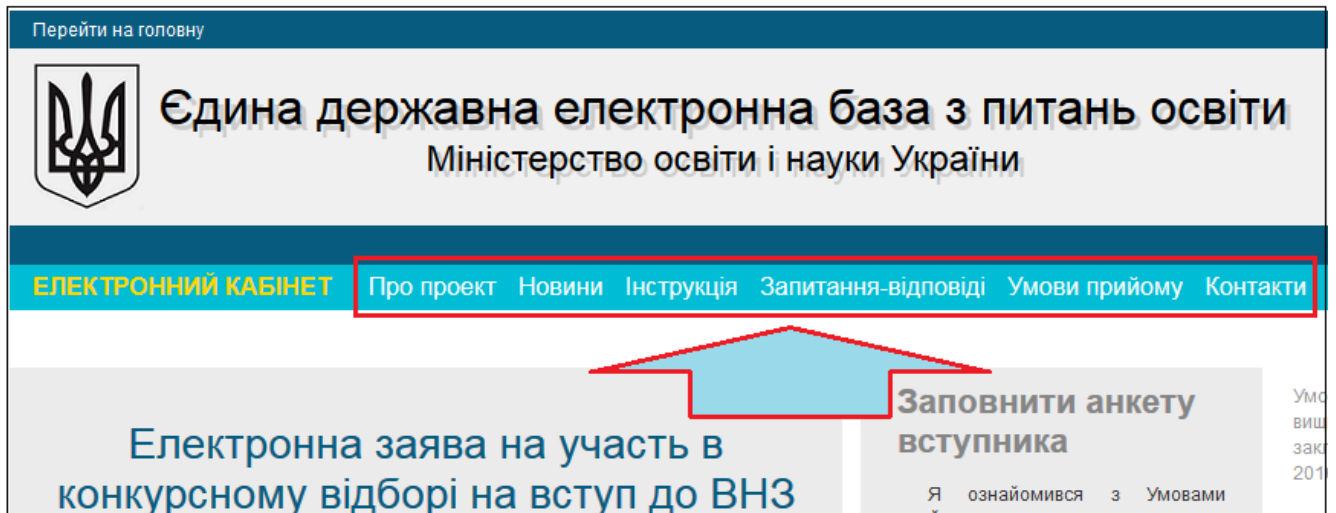


У вікні зображення натисніть «Зберегти» – збережено сканований документ зменшеного розміру.



### 3.4. ПІДТРИМКА електронного кабінету вступника:

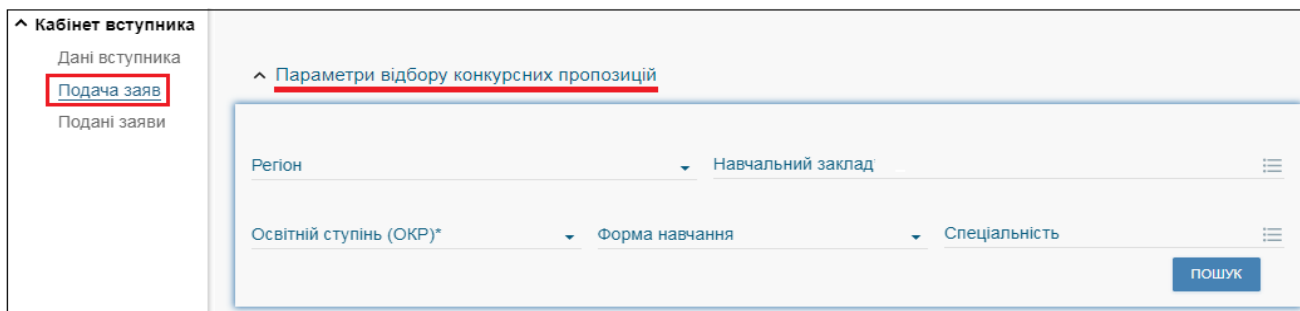
- ✓ *консультаційний телефон: (044) 290-18-13;*
- ✓ *електронна пошта: ez@inforesurs.gov.ua;*
- ✓ *на сайті - Інструкція, Запитання-відповіді тощо.*



## IV. ПРОЦЕДУРА ПОДАВАННЯ ЕЛЕКТРОННИХ ЗАЯВ

### 4.1. Вибір КОНКУРСНОЇ ПРОПОЗИЦІЇ на вступ

Для подачі заяви на вступ до вищого закладу освіти натисніть на посилання «**Подача заяв**», після чого з'явиться форма вибору **КОНКУРСНОЇ ПРОПОЗИЦІЇ** на вступ до ВНЗ.



**Звертаємо увагу**, що згідно **Умов прийому до ЗВО у 2018 році** для участі у конкурсі на **бюджетні місця** (на освітні ступені **БАКАЛАВР** та **МАГІСТР**) можливо подати **УСЬОГО** (сумарно):

- ✓ **7 заяв** (наприклад, можна подати усі заяви до одного ВНЗ або по одній заяві до дев'яти ВНЗ);
- ✓ **на 4 спеціальності** (наприклад, можна подати усі заяви на одну спеціальність або по кілька заяв на чотири спеціальності).

**ЗАГАЛЬНО** рахують заяви на **денну та заочну форми навчання** (сумарно не більше 7 заяв).

Для участі у конкурсі на **контрактні місця** вказані **обмеження не встановлені**.

1) Оберіть потрібні параметри для вибору **конкурсних пропозицій** та натисніть «**Пошук**»:

- **Регіон** (тобто область України, м. Київ – у кінці переліку);
- **Заклад освіти**;
- **Освітній ступінь (ОКР)** – бакалавр, магістр, молодший спеціаліст;
- **Форма навчання** – денна/заочна;
- **Спеціальність** – введіть код або частину назви спеціальності (див. p.V).

**Зверніть увагу**, що для параметрів «**Заклад освіти**» та «**Спеціальність**» реалізовано контекстний пошук, тобто для пошуку необхідної назви потрібно ввести частину назви, написати одне зі слів (цифр), що входить до її складу, але не менше 3-х символів. Відобразиться список з назвами (кодами), що містять це слово (цифри).

Обов'язкові для вибору параметри позначені «\*» – тільки «**Заклад освіти**» та «**Освітній ступінь (ОКР)**», але більша деталізація у пошуку надає конкретніший результат!

2) У таблиці «Знайдені конкурсні пропозиції» («2,3,4» на малюнку нижче):

✓ після перегляду знайденої інформації натисніть в обраній пропозиції на посилання у колонці «Назва пропозиції» для відкриття переліку **вступних випробувань та конкурсних показників**. Ваші **предмети ЗНО** повинні відповідати вказаним у переліку («2» на малюнку нижче);

✓ для **вибору** пропозиції встановіть **позначку** у першій колонці таблиці;

✓ для продовження **формування заяви** натисніть «+ ПОДАТИ ЗАЯВУ»:

Параметри відбору конкурсних пропозицій

Навчальний заклад\* При

Освітній ступінь (ОКР)\* Бакалавр

Форма навчання Денна

Спеціальність 071 Облік і оподаткування

1 ПОШУК

Знайдені конкурсні пропозиції

4 + ПОДАТИ ЗАЯВУ

<input type="checkbox"/>	Id	Навчальний заклад	Назва пропозиції	Назва мовою менши...	Освітній ступінь(ОК
<input checked="" type="checkbox"/>	13526	При	ТК КП.8 БПЗСО Денна		Бакалавр

3

2

Всього: (1) На сторінці: (1)

У переліку вступних випробувань та конкурсних показників, крім відповідності предметів ЗНО, зверніть увагу на наступне:

- предмет «**Іноземна мова**» дозволяє обрати сертифікати ЗНО з усіх мов, крім української;
- у колонці «**МКБ**» закладом освіти може бути вказаний мінімальний конкурсний бал з предмета, що дозволить приймати участь у конкурсі;
- у колонці «**В**» вказано, чи є це **предмет на вибір** вступника.

Додаткова інформація

Вступні випробування та конкурсні показники

Форма випробування	Назва випробування / показника	Коефіцієнт	МКБ	В
Вступний іспит з предмету ЗНО	Математика	0.3		✓
Вступний іспит з предмету ЗНО	Біологія	0.3		⊗
Вступний іспит з предмету ЗНО	Українська мова та література	0.35		⊗
Вступний іспит з предмету ЗНО	Іноземна мова	0.3		✓
Конкурсний показник	Середній бал документа про освіту	0.05		⊗

Дані комісії

Голова комісії (П.І.Б.)	
Відповідальний секретар (П.І.Б.)	???
Адреса	
Адреса електронної пошти	

ЗАКРИТИ

**Зверніть увагу**, що дані **Приймальної комісії ВНЗ** (тому числі необхідна контактна інформація) відображаються у разі їх внесення до конкурсної пропозиції закладом освіти.

## 4.2. Подання вступником ЗАЯВ на вступ

Після натискання кнопки «+ ПОДАТИ ЗАЯВУ» відображається форма для подання. Перегляньте загальні параметри обраної конкурсної пропозиції:

← Подача заяви

Конкурсна пропозиція

Навчальний заклад	При
Вид пропозиції	Відкрита
Назва пропозиції	ТК КП.8 БПЗСО Денна
Освітній ступінь (ОКР)	Бакалавр
Форма навчання	Денна
Курс зарахування	1 Курс
Спеціальність	Облік і оподаткування
Спеціалізація	-
Структурний підрозділ	-

Загальна інформація

Оберіть інші параметри заяви:

- **Пріоритетність** – тільки для участі в конкурсі для навчання за кошти **державного бюджету** (крім вступу на ОКР «Молодший спеціаліст»);
- **Участь в конкурсі за джерелами фінансування** – встановіть позначку у відповідному полі;
- **Освітній ступінь (рівень) за бюджетні кошти** – встановіть позначку у відповідному полі;
- **Результати ЗНО** – оберіть з даних Вашого сертифікату.

Після вибору натисніть «Подати заяву»:

Загальна інформація

Пріоритетність\*  
2

Участь в конкурсі за джерелами фінансування \*

претендую на участь у конкурсі на місце державного або регіонального замовлення і на участь у конкурсі на місця за кошти фізичних та/або рекомендації за цією конкурсною пропозицією за державним або регіональним замовленням

претендую на участь у конкурсі виключно на місця за кошти фізичних та/або юридичних осіб

Обраний освітній ступінь (рівень) за бюджетні кошти \*

ніколи не здобувався  вже здобутий раніше  вже здобувався

Результати ЗНО \*

Випробування	Мін. кількість балів	На вибір	Сертифікат ЗНО
Українська мова та література	101	Ні	Виберіть сертифікат ЗНО
Математика	124	Ні	Виберіть сертифікат ЗНО
Іноземна мова	101	Так	Виберіть сертифікат ЗНО
Фізика	101	Так	Виберіть сертифікат ЗНО

ПОДАТИ ЗАЯВУ

## По черзі зробіть вибір результатів ЗНО:

Претендую на участь в конкурсі на місця державного та регіонального замовлення і на участь в конкурсі на місця за кошти фізичних та юридичних осіб

### Виберіть результат ЗНО

<input type="checkbox"/>	Рік	Сертифікат	Назва предмета	Результат
<input checked="" type="checkbox"/>	2017	3333333	Біологія	182

Результати ЗНО \*

Випробування	Мінімальна кількість балів	Сертифікат ЗНО
Українська мова та література		Українська мова та література. Бал: 170. Рік: 2017. Номер: 3333333
Біологія		Біологія. Бал: 182. Рік: 2017. Номер: 3333333
Предмет на вибір (Іноземна мова; Математика)		Математика. Бал: 163. Рік: 2017. Номер: 3333333

Якщо Ви маєте **сертифікати за 2016, 2017 та/або 2018 роки** самостійно оберіть потрібний (*напевне, з більшим балом?*). Аналогічний вибір здійснюється, якщо є варіанти вибору предмету для третього вступного випробування.

### Виберіть результат ЗНО

<input type="checkbox"/>	Рік	Сертифікат	Назва предмета	Результат
<input checked="" type="checkbox"/>	2017	2030718	Українська мова та література	193.5
<input type="checkbox"/>	2018	2030717	Українська мова та література	174

Після натискання кнопки «Подати заяву» необхідно **підтвердити згоду** із загальними параметрами Вашої участі у конкурсному відборі на вступ:

### Підтвердження подачі заяви

**УВАГА!**

Після подачі ПЕРШОЇ електронної заяви буде неможливо змінити введені Вами дані (контактні телефони, середній бал атестату) та скановані копії (фотокопії) кольорової фотокартки, додатка до атестата про повну загальну середню освіту

Після подачі ПЕРШОЇ електронної заяви на конкурсну пропозицію для здобуття освітнього ступеня Бакалавр або Магістр буде неможливо

- змінити/завантажити скановану копію (фотокопію) документа, що підтверджує реєстрацію у сільському населеному пункті
- підтвердити/спростувати, що Ви є членом збірних команд України, які брали участь у міжнародних олімпіадах (відповідно до наказів Міністерства науки і освіти України), Олімпійських, Паралімпійських, Дефлімпійських іграх

Згідно даних Єдиної бази Вас ідентифіковано як громадянина України  
У разі недостовірності цих даних зверніться за адресою:  
ez@inforesurs.gov.ua або за телефоном +38(044)239-86-18

У разі внесення недостовірних даних Вашу заяву буде виключено з конкурсного відбору!

### 4.3. Подані вступником ЗАЯВИ на вступ

Після подання заяву буде додано до переліку Ваших заяв.

Уважно ознайомтесь з попередженнями (*червоним кольором*) та рекомендаціями (*зеленим кольором*):

Кабінет вступника

Дані вступника  
Подача заяв  
Подані заяви

**Увага!** В списку відображаються лише ті заяви, що були подані через Особистий електронний кабінет вступника  
Після успішної подачі заяви може пройти певний час перш ніж заява з'явиться в таблиці  
Після успішного скасування заяви може пройти певний час перш ніж оновиться статус заяви в таблиці

Подані заяви відсутні

Пріоритетність	Статус	Навчальний заклад	Форма навч.	Назва пропозиції
←				

**У разі відображення в електронному кабінеті тексту «Виникла помилка» необхідно зробити наступні дії:**

1. Вийдіть із кабінету (тобто закрийте вкладку, де відображався електронний кабінет).
2. Почистіть кеш вашого браузера (В пошуковому рядку Google наберіть «як очистити кеш браузера» для отримання інструкції)
3. Відкрийте нову вкладку.
4. Введіть власноруч адресу електронного кабінету: cabinet.osvitavsiv.org.ua (не переходьте за збереженою вкладкою на вашому комп'ютері!).
5. Після завантаження сторінки натисніть Ctrl+F5.

Для відображення нової поданої заяви доцільно оновити сторінку браузера.

Загальний вигляд переліку заяв вступника:

Кабінет вступника

Дані вступника  
Подача заяв  
Подані заяви

**Увага!** В списку відображаються лише ті заяви, що були подані через Особистий електронний кабінет

Подані заяви

<input type="checkbox"/>	Пріоритет	Статус	Навчальний заклад	Форма навч.
<input type="checkbox"/>	1	Заява надійшла з сайту	При	Денна
<input type="checkbox"/>	2	Заява надійшла з сайту	При	Денна
<input type="checkbox"/>	3	Заява надійшла з сайту	При	Денна
<input type="checkbox"/>		Заява надійшла з сайту	При	Денна
<input type="checkbox"/>		Заява надійшла з сайту	При	Денна
<input type="checkbox"/>	5	Заява надійшла з сайту	При	Денна
<input type="checkbox"/>		Заява надійшла з сайту	При	Денна
<input type="checkbox"/>	9	Заява надійшла з сайту	При	Денна

**Зверніть увагу!** В електронному кабінеті вступника відображаються тільки заяви, подані в ЕЛЕКТРОННОМУ вигляді (тобто заяв, поданих у ПАПЕРОВОМУ вигляді Ви не побачите).

#### Скасування заяви вступником:

У разі помилкового подання заяви Ви маєте можливість **СКАСУВАТИ** подану заяву, якщо її ще не оброблено закладом освіти (*без втрати спроби!*).

Для цього оберіть заяву та натисніть «Активні дії» – «Скасувати»:

Подані заяви

<input type="checkbox"/>	Пріоритет	Статус	Навчальний заклад	Форма навч.	Назва пр	Скасувати
<input checked="" type="checkbox"/>	1	Заява надійшла з сайту	При	Денна	ТК КП.9	Скасувати (без пр
<input type="checkbox"/>	2	Заява надійшла з сайту	При	Денна	ТК КП.9 БПЗСО Денна. творч	

**Зверніть увагу!** «Втрата спроби» актуальна лише для заяв з **пріоритетом**. Якщо заяву вже оброблено закладом освіти – пріоритет втрачається.



## У. Перелік спеціальностей та спеціалізацій (довідково)

### **ПЕРЕЛІК ГАЛУЗЕЙ ЗНАНЬ І СПЕЦІАЛЬНОСТЕЙ,**

**за якими здійснюється підготовка здобувачів вищої освіти**

*(затверджено постановою Кабінету Міністрів України від 29 квітня 2015 р. № 266)*

<b>Шифр галузі</b>	<b>Найменування галузі знань</b>	<b>Код спеціальності</b>	<b>Найменування спеціальності</b>
<b>01</b>	Освіта/Педагогіка	<b>011</b>	Освітні, педагогічні науки
<b>01</b>	Освіта/Педагогіка	<b>012</b>	Дошкільна освіта
<b>01</b>	Освіта/Педагогіка	<b>013</b>	Початкова освіта
<b>01</b>	Освіта/Педагогіка	<b>014</b>	Середня освіта <i>(за предметними спеціальностями)</i>
<b>01</b>	Освіта/Педагогіка	<b>015</b>	Професійна освіта <i>(за спеціалізаціями)</i>
<b>01</b>	Освіта/Педагогіка	<b>016</b>	Спеціальна освіта
<b>01</b>	Освіта/Педагогіка	<b>017</b>	Фізична культура і спорт
<b>02</b>	Культура і мистецтво	<b>021</b>	Аудіовізуальне мистецтво та виробництво
<b>02</b>	Культура і мистецтво	<b>022</b>	Дизайн
<b>02</b>	Культура і мистецтво	<b>023</b>	Образотворче мистецтво, декоративне мистецтво, реставрація
<b>02</b>	Культура і мистецтво	<b>024</b>	Хореографія
<b>02</b>	Культура і мистецтво	<b>025</b>	Музичне мистецтво
<b>02</b>	Культура і мистецтво	<b>026</b>	Сценічне мистецтво
<b>02</b>	Культура і мистецтво	<b>027</b>	Музезнавство, пам'яткознавство
<b>02</b>	Культура і мистецтво	<b>028</b>	Менеджмент соціокультурної діяльності
<b>02</b>	Культура і мистецтво	<b>029</b>	Інформаційна, бібліотечна та архівна справа
<b>03</b>	Гуманітарні науки	<b>031</b>	Релігієзнавство
<b>03</b>	Гуманітарні науки	<b>032</b>	Історія та археологія
<b>03</b>	Гуманітарні науки	<b>033</b>	Філософія
<b>03</b>	Гуманітарні науки	<b>034</b>	Культурологія
<b>03</b>	Гуманітарні науки	<b>035</b>	Філологія
<b>04</b>	Богослов'я	<b>041</b>	Богослов'я
<b>05</b>	Соціальні та поведінкові науки	<b>051</b>	Економіка
<b>05</b>	Соціальні та поведінкові науки	<b>052</b>	Політологія
<b>05</b>	Соціальні та поведінкові науки	<b>053</b>	Психологія
<b>05</b>	Соціальні та поведінкові науки	<b>054</b>	Соціологія
<b>06</b>	Журналістика	<b>061</b>	Журналістика
<b>07</b>	Управління та адміністрування	<b>071</b>	Облік і оподаткування
<b>07</b>	Управління та адміністрування	<b>072</b>	Фінанси, банківська справа та страхування
<b>07</b>	Управління та адміністрування	<b>073</b>	Менеджмент

<b>07</b>	Управління та адміністрування	<b>075</b>	Маркетинг
<b>07</b>	Управління та адміністрування	<b>076</b>	Підприємництво, торгівля та біржова діяльність
<b>08</b>	Право	<b>081</b>	Право
<b>09</b>	Біологія	<b>091</b>	Біологія
<b>10</b>	Природничі науки	<b>101</b>	Екологія
<b>10</b>	Природничі науки	<b>102</b>	Хімія
<b>10</b>	Природничі науки	<b>103</b>	Науки про Землю
<b>10</b>	Природничі науки	<b>104</b>	Фізика та астрономія
<b>10</b>	Природничі науки	<b>105</b>	Прикладна фізика та наноматеріали
<b>10</b>	Природничі науки	<b>106</b>	Географія
<b>11</b>	Математика та статистика	<b>111</b>	Математика
<b>11</b>	Математика та статистика	<b>112</b>	Статистика
<b>11</b>	Математика та статистика	<b>113</b>	Прикладна математика
<b>12</b>	Інформаційні технології	<b>121</b>	Інженерія програмного забезпечення
<b>12</b>	Інформаційні технології	<b>122</b>	Комп'ютерні науки
<b>12</b>	Інформаційні технології	<b>123</b>	Комп'ютерна інженерія
<b>12</b>	Інформаційні технології	<b>124</b>	Системний аналіз
<b>12</b>	Інформаційні технології	<b>125</b>	Кібербезпека
<b>12</b>	Інформаційні технології	<b>126</b>	Інформаційні системи та технології
<b>13</b>	Механічна інженерія	<b>131</b>	Прикладна механіка
<b>13</b>	Механічна інженерія	<b>132</b>	Матеріалознавство
<b>13</b>	Механічна інженерія	<b>133</b>	Галузеве машинобудування
<b>13</b>	Механічна інженерія	<b>134</b>	Авіаційна та ракетно-космічна техніка
<b>13</b>	Механічна інженерія	<b>135</b>	Суднобудування
<b>13</b>	Механічна інженерія	<b>136</b>	Металургія
<b>14</b>	Електрична інженерія	<b>141</b>	Електроенергетика, електротехніка та електромеханіка
<b>14</b>	Електрична інженерія	<b>142</b>	Енергетичне машинобудування
<b>14</b>	Електрична інженерія	<b>143</b>	Атомна енергетика
<b>14</b>	Електрична інженерія	<b>144</b>	Теплоенергетика
<b>14</b>	Електрична інженерія	<b>145</b>	Гідроенергетика
<b>15</b>	Автоматизація та приладобудування	<b>151</b>	Автоматизація та комп'ютерно-інтегровані технології
<b>15</b>	Автоматизація та приладобудування	<b>152</b>	Метрологія та інформаційно-вимірювальна техніка
<b>15</b>	Автоматизація та приладобудування	<b>153</b>	Мікро- та наносистемна техніка
<b>16</b>	Хімічна та біоінженерія	<b>161</b>	Хімічні технології та інженерія
<b>16</b>	Хімічна та біоінженерія	<b>162</b>	Біотехнології та біоінженерія
<b>16</b>	Хімічна та біоінженерія	<b>163</b>	Біомедична інженерія
<b>17</b>	Електроніка та телекомунікації	<b>171</b>	Електроніка
<b>17</b>	Електроніка та телекомунікації	<b>172</b>	Телекомунікації та радіотехніка
<b>17</b>	Електроніка та телекомунікації	<b>173</b>	Авіоніка
<b>18</b>	Виробництво та технології	<b>181</b>	Харчові технології

<b>18</b>	Виробництво та технології	<b>182</b>	Технології легкої промисловості
<b>18</b>	Виробництво та технології	<b>183</b>	Технології захисту навколишнього середовища
<b>18</b>	Виробництво та технології	<b>184</b>	Гірництво
<b>18</b>	Виробництво та технології	<b>185</b>	Нафтогазова інженерія та технології
<b>18</b>	Виробництво та технології	<b>186</b>	Видавництво та поліграфія
<b>18</b>	Виробництво та технології	<b>187</b>	Деревообробні та меблеві технології
<b>19</b>	Архітектура та будівництво	<b>191</b>	Архітектура та містобудування
<b>19</b>	Архітектура та будівництво	<b>192</b>	Будівництво та цивільна інженерія
<b>19</b>	Архітектура та будівництво	<b>193</b>	Геодезія та землеустрій
<b>19</b>	Архітектура та будівництво	<b>194</b>	Гідротехнічне будівництво, водна інженерія та водні технології
<b>20</b>	Аграрні науки та продовольство	<b>201</b>	Агрономія
<b>20</b>	Аграрні науки та продовольство	<b>202</b>	Захист і карантин рослин
<b>20</b>	Аграрні науки та продовольство	<b>203</b>	Садівництво та виноградарство
<b>20</b>	Аграрні науки та продовольство	<b>204</b>	Технологія виробництва та переробки продукції тваринництва
<b>20</b>	Аграрні науки та продовольство	<b>205</b>	Лісове господарство
<b>20</b>	Аграрні науки та продовольство	<b>206</b>	Садово-паркове господарство
<b>20</b>	Аграрні науки та продовольство	<b>207</b>	Водні біоресурси та аквакультура
<b>20</b>	Аграрні науки та продовольство	<b>208</b>	Агроінженерія
<b>21</b>	Ветеринарна медицина	<b>211</b>	Ветеринарна медицина
<b>21</b>	Ветеринарна медицина	<b>212</b>	Ветеринарна гігієна, санітарія і експертиза
<b>22</b>	Охорона здоров'я	<b>221</b>	Стоматологія
<b>22</b>	Охорона здоров'я	<b>222</b>	Медицина
<b>22</b>	Охорона здоров'я	<b>223</b>	Медсестринство
<b>22</b>	Охорона здоров'я	<b>224</b>	Технології медичної діагностики та лікування
<b>22</b>	Охорона здоров'я	<b>225</b>	Медична та психологічна реабілітація
<b>22</b>	Охорона здоров'я	<b>225</b>	Медична психологія
<b>22</b>	Охорона здоров'я	<b>226</b>	Фармація
<b>22</b>	Охорона здоров'я	<b>226</b>	Фармація, промислова фармація
<b>22</b>	Охорона здоров'я	<b>227</b>	Фізична реабілітація
<b>22</b>	Охорона здоров'я	<b>227</b>	Фізична терапія, ерготерапія
<b>22</b>	Охорона здоров'я	<b>228</b>	Педіатрія
<b>22</b>	Охорона здоров'я	<b>229</b>	Громадське здоров'я
<b>23</b>	Соціальна робота	<b>231</b>	Соціальна робота
<b>23</b>	Соціальна робота	<b>232</b>	Соціальне забезпечення
<b>24</b>	Сфера обслуговування	<b>241</b>	Готельно-ресторанна справа
<b>24</b>	Сфера обслуговування	<b>242</b>	Туризм

25	Воєнні науки, національна безпека, безпека державного кордону	251	Державна безпека
25	Воєнні науки, національна безпека, безпека державного кордону	252	Безпека державного кордону
25	Воєнні науки, національна безпека, безпека державного кордону	253	Військове управління <i>(за видами збройних сил)</i>
25	Воєнні науки, національна безпека, безпека державного кордону	254	Забезпечення військ (сил)
25	Воєнні науки, національна безпека, безпека державного кордону	255	Озброєння та військова техніка
25	Воєнні науки, національна безпека, безпека державного кордону	256	Національна безпека <i>(за окремими сферами забезпечення і видами діяльності)</i>
26	Цивільна безпека	261	Пожежна безпека
26	Цивільна безпека	262	Правоохоронна діяльність
26	Цивільна безпека	263	Цивільна безпека
27	Транспорт	271	Річковий та морський транспорт
27	Транспорт	272	Авіаційний транспорт
27	Транспорт	273	Залізничний транспорт
27	Транспорт	274	Автомобільний транспорт
27	Транспорт	275	Транспортні технології <i>(за видами)</i>
28	Публічне управління та адміністрування	281	Публічне управління та адміністрування
29	Міжнародні відносини	291	Міжнародні відносини, суспільні комунікації та регіональні студії
29	Міжнародні відносини	292	Міжнародні економічні відносини
29	Міжнародні відносини	293	Міжнародне право

**ПЕРЕЛІК СПЕЦІАЛІЗАЦІЙ ДО СПЕЦІАЛЬНОСТЕЙ,**  
**за якими здійснюється підготовка здобувачів вищої освіти**  
*(затверджено наказами МОН від 2016 р. № 292, № 506, № 507, № 567)*

Код	Найменування спеціальності	Шифр	Найменування спеціалізації
014	Середня освіта		<b>(за предметними спеціальностями)</b>
014	Середня освіта	01	Українська мова і література
014	Середня освіта	02	Мова і література <i>(із зазначенням мови)</i>
014	Середня освіта	03	Історія
014	Середня освіта	04	Математика
014	Середня освіта	05	Біологія та здоров'я людини
014	Середня освіта	06	Хімія

014	Середня освіта	07	Географія
014	Середня освіта	08	Фізика
014	Середня освіта	09	Інформатика
014	Середня освіта	10	Трудове навчання та технології
014	Середня освіта	11	Фізична культура
014	Середня освіта	12	Образотворче мистецтво
014	Середня освіта	13	Музичне мистецтво
014	Середня освіта	15	Природничі науки
015	Професійна освіта		(за спеціалізаціями)
015	Професійна освіта	01	Будівництво
015	Професійна освіта	02	Видавничо-поліграфічна справа
015	Професійна освіта	03	Гірництво
015	Професійна освіта	04	Деревообробка
015	Професійна освіта	05	Документознавство
015	Професійна освіта	06	Електроніка, радіотехніка та телекомунікації
015	Професійна освіта	07	Електротехніка та електромеханіка
015	Професійна освіта	08	Енергетика
015	Професійна освіта	09	Зварювання
015	Професійна освіта	10	Комп'ютерні технології
015	Професійна освіта	11	Машинобудування
015	Професійна освіта	12	Металургія
015	Професійна освіта	13	Метрологія, стандартизація та сертифікація
015	Професійна освіта	14	Нафтогазова справа
015	Професійна освіта	15	Охорона праці
015	Професійна освіта	16	Сфера обслуговування
015	Професійна освіта	17	Технологія виробів легкої промисловості
015	Професійна освіта	18	Технологія виробництва і переробки продуктів сільського господарства
015	Професійна освіта	19	Товарознавство
015	Професійна освіта	20	Транспорт
015	Професійна освіта	21	Харчові технології
015	Професійна освіта	22	Хімічні технології
035	Філологія		
035	Філологія	01	Українська мова та література
035	Філологія	02	Кримськотатарська мова та література
035	Філологія	031	слов'янські мови та літератури (переклад включно), перша - білоруська
035	Філологія	032	слов'янські мови та літератури (переклад включно), перша - болгарська
035	Філологія	033	слов'янські мови та літератури (переклад включно), перша - польська
035	Філологія	034	слов'янські мови та літератури (переклад включно), перша - російська

035	Філологія	035	слов'янські мови та літератури (переклад включно), перша - сербська
035	Філологія	036	слов'янські мови та літератури (переклад включно), перша - словацька
035	Філологія	037	слов'янські мови та літератури (переклад включно), перша - хорватська
035	Філологія	038	слов'янські мови та літератури (переклад включно), перша - чеська
035	Філологія	041	германські мови та літератури (переклад включно), перша - англійська
035	Філологія	042	германські мови та літератури (переклад включно), перша - нідерландська
035	Філологія	043	германські мови та літератури (переклад включно), перша - німецька
035	Філологія	044	германські мови та літератури (переклад включно), перша - шведська
035	Філологія	051	романські мови та літератури (переклад включно), перша - іспанська
035	Філологія	052	романські мови та літератури (переклад включно), перша - італійська
035	Філологія	053	романські мови та літератури (переклад включно), перша - португальська
035	Філологія	054	романські мови та літератури (переклад включно), перша - румунська
035	Філологія	055	романські мови та літератури (переклад включно), перша - французька
035	Філологія	060	східні мови та літератури (переклад включно), перша - арабська
035	Філологія	061	східні мови та літератури (переклад включно), перша - в'єтнамська
035	Філологія	062	східні мови та літератури (переклад включно), перша - гінді
035	Філологія	063	східні мови та літератури (переклад включно), перша - іврит
035	Філологія	064	східні мови та літератури (переклад включно), перша - індонезійська
035	Філологія	065	східні мови та літератури (переклад включно), перша - китайська
035	Філологія	066	східні мови та літератури (переклад включно), перша - корейська
035	Філологія	067	східні мови та літератури (переклад включно), перша - перська
035	Філологія	068	східні мови та літератури (переклад включно), перша - турецька
035	Філологія	069	східні мови та літератури (переклад включно), перша - японська
035	Філологія	07	Угро-фінські мови та літератури (переклад включно)
035	Філологія	08	Класичні мови та літератури (переклад включно)
035	Філологія	09	Фольклористика
035	Філологія	10	Прикладна лінгвістика
275	Транспортні технології		(за видами)
275	Транспортні технології	01	На морському та річковому транспорті

<b>275</b>	<b>Транспортні технології</b>	<b>02</b>	На залізничному транспорті
<b>275</b>	<b>Транспортні технології</b>	<b>03</b>	На автомобільному транспорті
<b>275</b>	<b>Транспортні технології</b>	<b>04</b>	На повітряному транспорті
<b>022</b>	<b>Дизайн</b>		<b>(з Умов прийому-2018: додаток про Творчий конкурс)</b>
<b>022</b>	<b>Дизайн</b>	<b>01</b>	Графічний дизайн
<b>022</b>	<b>Дизайн</b>	<b>02</b>	Дизайн одягу (взуття)
<b>022</b>	<b>Дизайн</b>	<b>03</b>	Дизайн середовища
<b>022</b>	<b>Дизайн</b>	<b>04</b>	Промисловий дизайн
<b>022</b>	<b>Дизайн</b>	<b>05</b>	Перукарське мистецтво та декоративна косметика